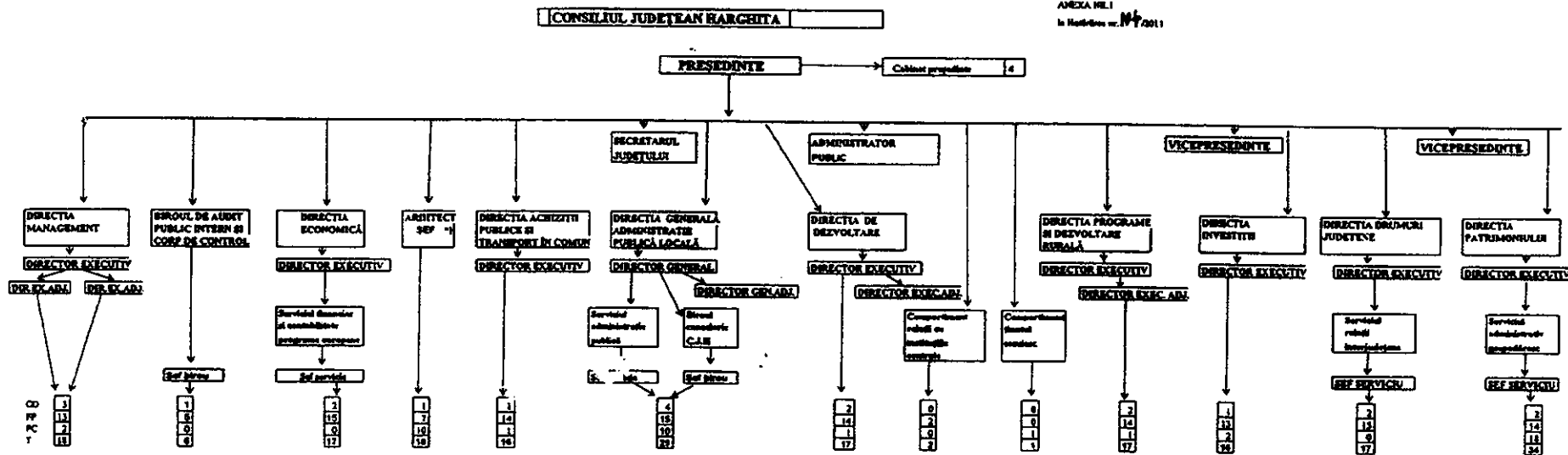


STRUCTURA ORGANIZATORICĂ AL APARATULUI DE SPECIALITATE
AL CONSILIULUI JUDEȚEAN HARGHITA

CONSILIUL JUDEȚEAN

ANEXA NR.1
la Hotărârea nr. 147/2011



Total funcții bugetare
Președinte
Vicepreședinte
Secretariat Județean (F. a)

217
1
2
1

Total Funcții publice
Funcții publice de conducere
Funcții publice de execuție
S-și servicii-manager public

150
19
140
1

Personal contractual
Conducere
Execuție
Administrator public

53
2
50
1

Numele	Numar
1 Serviciu Public de Asistență și Mentenanță	20
2 Serviciu Cultural Județean Harghita	13
3 Serviciu Cultural și de Arhivă Literară	12
4 Serviciu Județean pentru Protecția Consumatorilor	13
5 Serviciu Tradițional Harghita	1
6 Serviciu Județean de Măsurare și Control	10
7 Serviciu Public de Controlul Activității Județene Harghita	6
8 Serviciu Public de Controlul Activității Județene Harghita de Protecție a Mediului	8

9 Direcția Județeană pentru Protecția Mediului Harghita	21
10 Serviciu Public de Protecție și Ocrotire a Monumentelor de Patrimoniu Cultural	60
11 Serviciu Public de Management al Resurselor Harghita	9
12 Serviciu Public de Protecție a Mediului Harghita	9
13 Serviciu Județean de Protecție a Mediului Harghita	15
14 Serviciu Județean de Protecție a Mediului Harghita	4
15 Serviciu Județean de Protecție a Mediului Harghita	17

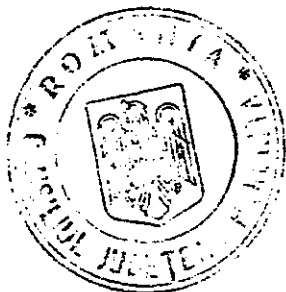
TOTAL

Numele	Numar
16 Serviciu Public de Protecție a Mediului Harghita	21
17 Serviciu Public de Protecție a Mediului Harghita	60
18 Serviciu Public de Protecție a Mediului Harghita	9
19 Serviciu Public de Protecție a Mediului Harghita	9
20 Serviciu Public de Protecție a Mediului Harghita	15
21 Serviciu Public de Protecție a Mediului Harghita	4
22 Serviciu Public de Protecție a Mediului Harghita	17

TOTAL

7) Se organizează la nivel de direcție.

Borboly Csaba
Președinte



Dósa Erika
Director executiv

Bors Béla
Director executiv adjunct

BILANT
la data de 31.12.2011

cod 01

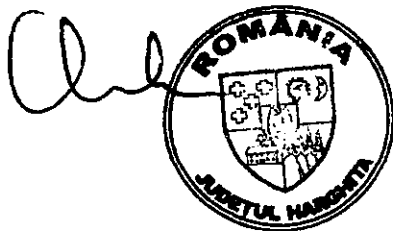
-lei-

NR. CRT.	DENUMIREA INDICATORILOR	Cod rând	Sold la începutul anului	Sold la sfârșitul perioadei
A	B	C	1	2
A	ACTIVE	01		
	ACTIVE NECURENTE	02		
1	Active fixe necorporale (ct. 203 + 205 + 206 + 208 + 233-280-290-293*)	03	4.834.483	5.671.918
2	Instalații tehnice, mijloace de transport, animale, plantații, mobilier, aparatura birotică și altele active corporale (ct. 213 + 214 + 231-281-291-293*)	04	16.808.932	24.154.712
3	Terenuri și clădiri (ct. 211 + 212 + 231-281-291-293*)	05	313.545.563	520.941.206
4	Alte active nefinanciare (ct. 215)	06	0	0
5	Active financiare necurente (investiții pe termen lung) peste un an (ct. 260 + 265 + 2671 + 2672 + 2673 + 2675 + 2676 + 2678 + 2679-296) din care:	07	1.603.734	2.310.734
	Titluri de participare (ct. 260-296)	08	1.603.734	2.310.734
6	Creanțe necurente - sume ce urmează a fi încasate după o perioadă mai mare de un an (ct. 4112 + 4118 + 4282 + 4612-4912-4962) din care:	09	137.385	141.006
	Creanțe comerciale necurente - sume ce urmează a fi încasate după o perioadă mai mare de un an (ct. 4112 + 4118 + 4612-4912-4962)	10	0	0
7	TOTAL ACTIVE NECURENTE (rd. 03 + 04 + 05 + 06 + 07 + 09)	15	336.930.097	553.219.576
	ACTIVE CURENTE	18		
1	Stocuri (ct. 301 + 302 + 303 + 304 + 305 + 307 + 309 + 331 + 332 + 341 + 345 + 346 + 347 + 349 + 351 + 354 + 356 + 357 + 358 + 359 + 361 + 371 + 381 + /-348 + /-378-391-392-393-394-395-396-397-398)	19	15.731.746	17.573.441
2	Creanțe curente - sume ce urmează a fi încasate într-o perioadă mai mică de un an	20		
	Creanțe din operațiuni comerciale, avansuri și alte decontări (ct. 232 + 234 + 409 + 4111 + 4118 + 413 + 418 + 425 + 4282 + 4611 + 473** + 481 + 482 + 483-4911-4961 + 5128) din care:	21	3.145.885	9.917.244
	Creanțe comerciale și avansuri (ct. 232 + 234 + 409 + 4111 + 4118 + 413 + 418 + 4611-4911-4961): din care	22	3.128.111	9.671.160
	Avansuri acordate (ct. 232 + 234 + 409)	22.1	240.000	0
	Creanțe bugetare (ct. 431** + 437** + 4424 + 4428** + 444** + 446** + 4482 + 461 + 463 + 464 + 465 + 4664 + 4665 + 4669 + 481** + 482** - 497) din care:	23	970.171	736.992
	Creanțele bugetului general consolidat (ct. 463 + 464 + 465 + 4664 + 4665 + 4669-497)	24	572.608	559.518
	Creanțe din operațiuni cu fonduri externe nerambursabile și fonduri de la buget (ct. 4501 + 4503 + 4505 + 4507 + 4511 + 4513 + 4515 + 4531 + 4541 + 4543 + 4545 + 4551 + 4553 + 4561 + 4563 + 4571 + 4572 + 4573 + 4581 + 4583 + 473** + 474 + 476) din care:	25	6.850	19.206.224
	Sume de primit de la Comisia Europeană (ct. 4501 + 4503 + 4505 + 4507)	26	0	11.656.413
	Împrumuturi pe termen scurt acordate (ct. 2671 + 2672 + 2673 + 2675 + 2676 + 2678 + 2679 + 4681 + 4682 + 4683 + 4684 + 4685 + 4686 + 4687 + 4688 + 4689 + 469)	27	0	0
	Total creanțe curente (rd. 21 + 23 + 25 + 27)	30	4.122.906	29.860.460
3	Investiții pe termen scurt (ct. 505-595)	31	0	0

A	B	C	1	2
4	Conturi la trezorerii si institutii de credit:	32		
	Conturi la trezorerie, casa, alte valori, avansuri de trezorerie (ct. 510 + 5121 + 5125 + 5131 + 5141 + 5151 + 5153 + 5161 + 5171 + 5187 + 5201 + 5211 + 5212 + 5213 + 5221 + 5222 + 523 + 5251 + 5252 + 5253 + 526 + 527 + 528 + 5291 + 5292 + 5293 + 5294 + 5299 + 5311 + 532 + 542 + 550 + 551 + 552 + 553 + 554 + 555 + 556 + 557 + 5581 + 5582 + 5591 + 5601 + 5602 + 561 + 562 + 5711 + 5712 + 5713 + 5714 + 5741 + 5742 + 5743 + 5744) din care:	33	34.908.831	25.555.278
	Depozite (ct. 5153 + 5187 + 5222 + 550 + 5602 + 5714 + 5744)	34	0	0
	Conturi de institutii de credit, casa, avansuri de trezorerie (ct. 5112 + 5121 + 5124 + 5125 + 5131 + 5132 + 5141 + 5142 + 5151 + 5152 + 5153 + 5161 + 5162 + 5171 + 5172 + 5187 + 5314 + 5411 + 5412 + 542 + 550 + 5583 + 5592 + 5601 + 5602) din care:	35	113.469	261.183
	Depozite (ct. 5153 + 5187 + 5602)	36	0	0
	Total disponibilitati (rd. 33 + 35)	40	35.022.300	25.816.461
5	Conturi de disponibilitati ale Trezoreriei Centrale (ct. 5126 + 5127 + 5187 + 5201 + 5202 + 5203 + 5241 + 5242 + 5243)	41	0	0
6	Cheltuieli in avans (ct. 471)	42	62.871	59.273
7	TOTAL ACTIVE CURENTE (rd. 19 + 30 + 31 + 40 + 41 + 42)	45	54.939.823	73.309.635
8	TOTAL ACTIVE (rd. 15 + 45)	46	391.869.920	626.529.211
E	DATORII	50		
	DATORII NECURENTE - sume ce urmeaza a fi platite dupa o perioada mai mare de un an	51		
1	Sume necurente - sume ce urmeaza a fi platite dupa o perioada mai mare de un an (ct. 269 + 401 + 403 + 4042 + 405 + 4622 + 509) din care:	52	1.288	0
	Datorii comerciale (ct. 401 + 403 + 4042 + 405 + 4622)	53	1.288	0
2	Imprumuturi pe termen lung (ct. 1612 + 1622 + 1632 + 1642 + 1652 + 1661 + 1662 + 1672 + 168-169)	54	34.829.396	32.739.616
3	Provizioane (ct. 151)	55	0	3.918.315
	TOTAL DATORII NECURENTE (rd. 52 + 54 + 55)	58	34.830.684	36.657.931
	DATORII CURENTE - sume ce urmeaza a fi platite intr-o perioada de pana la un an	59		
1	Datorii comerciale, avansuri si alte decontari (ct. 401 + 403 + 4041 + 405 + 408 + 419 + 4621 + 473 + 481 + 482 + 483 + 269 + 509 + 5128) din care:	60	7.746.430	10.855.946
	Datorii comerciale si avansuri (ct. 401 + 403 + 4041 + 405 + 408 + 419 + 4621), din care:	61	7.627.241	10.803.030
	Avansuri primite (ct. 419)	61.1	0	0
2	Datorii catre bugete (ct. 431 + 437 + 440 + 441 + 4423 + 4428 + 444 + 446 + 4481 + 4555 + 4671 + 4672 + 4673 + 4674 + 4675 + 4679 + 473 + 481 + 482) din care:	62	3.515.528	2.256.821
	Datoriile institutiilor publice catre bugete (ct. 431 + 437 + 4423 + 4428 + 444 + 446 + 4481) din care:	63	3.282.449	2.054.106
	Contributii sociale (ct. 431 + 437)	63.1	1.577.636	1.464.146
	Sume datorate bugetului din Fonduri externe nerambursabile (ct. 4555)	64	0	0
3	Datorii din operatiuni cu Fonduri externe nerambursabile si fonduri de la buget, alte datorii catre alte organisme internationale (ct. 4502 + 4504 + 4506 + 4512 + 4514 + 4516 + 4521 + 4522 + 4532 + 4542 + 4544 + 4546 + 4552 + 4554 + 4564 + 4584 + 4585 + 459 + 462 + 473 + 475)	65	6.769.524	21.545.820
	din care: sume datorate Comisiei Europene (ct. 4502 + 4504 + 4506 + 459 + 462)	66	0	0
4	Imprumuturi pe termen scurt - sume ce urmeaza a fi platite intr-o perioada de pana la un an (ct. 5186 + 5191 + 5192 + 5193 + 5194 + 5195 + 5196 + 5197 + 5198)	70	0	0

A	B	C	1	2
5	Imprumuturi pe termen lung - sume ce urmeaza a fi platite in cursul exercitiului curent (ct. 1611 + 1621 + 1631 + 1641 + 1651 + 1661 + 1662 + 1671 + 168-169)	71	0	0
6	Salariile angajatilor (ct. 421 + 423 + 426 + 4271 + 4273 + 4281)	72	2.413.656	2.806.550
7	Alte drepturi cuvenite altor categorii de persoane (pensii, indemnizatii de somaj, burse) (ct. 422 + 424 + 426 + 4272 + 4273 + 429 + 438) din care:	73	0	0
	Pensii, indemnizatii de somaj, burse (ct. 422 + 424 + 429)	73.1	0	0
8	Venituri in avans (ct. 472)	74	11.243	29.762
9	Provizioane (ct. 151)	75	0	0
10	TOTAL DATORII CURENTE (rd. 60 + 62 + 65 + 70 + 71 + 72 + 73 + 74 + 75)	78	20.456.381	37.494.899
11	TOTAL DATORII (rd. 58 + 78)	79	55.287.065	74.152.830
12	ACTIVE NETE = TOTAL ACTIVE - TOTAL DATORII = CAPITALURI PROPRII (rd. 80 = rd. 46-79 = rd. 90)	80	336.582.855	552.376.381
C	CAPITALURI PROPRII	83		
1	Rezerve, fonduri (ct. 100 + 101 + 102 + 103 + 104 + 105 + 106 + 131 + 132 + 133 + 134 + 135 + 136 + 137 + 1391 + 1392 + 1393 + 1394 + 1396 + 1399)	84	303.633.185	429.173.356
2	Rezultatul reportat (ct. 117 - sold creditor)	85	31.130.712	76.352.457
3	Rezultatul reportat (ct. 117 - sold debitor)	86	0	0
4	Rezultatul patrimonial al exercitiului (ct. 121 - sold creditor)	87	1.818.958	46.850.568
5	Rezultatul patrimonial al exercitiului (ct. 121 - sold debitor)	88	0	0
6	TOTAL CAPITALURI PROPRII (rd 84 + 85-86 + 87-88)	90	336.582.855	552.376.381

Conducătorul instituției



Conducătorul compartimentului
financiar-contabil